

DIMD

PP10 STEREO



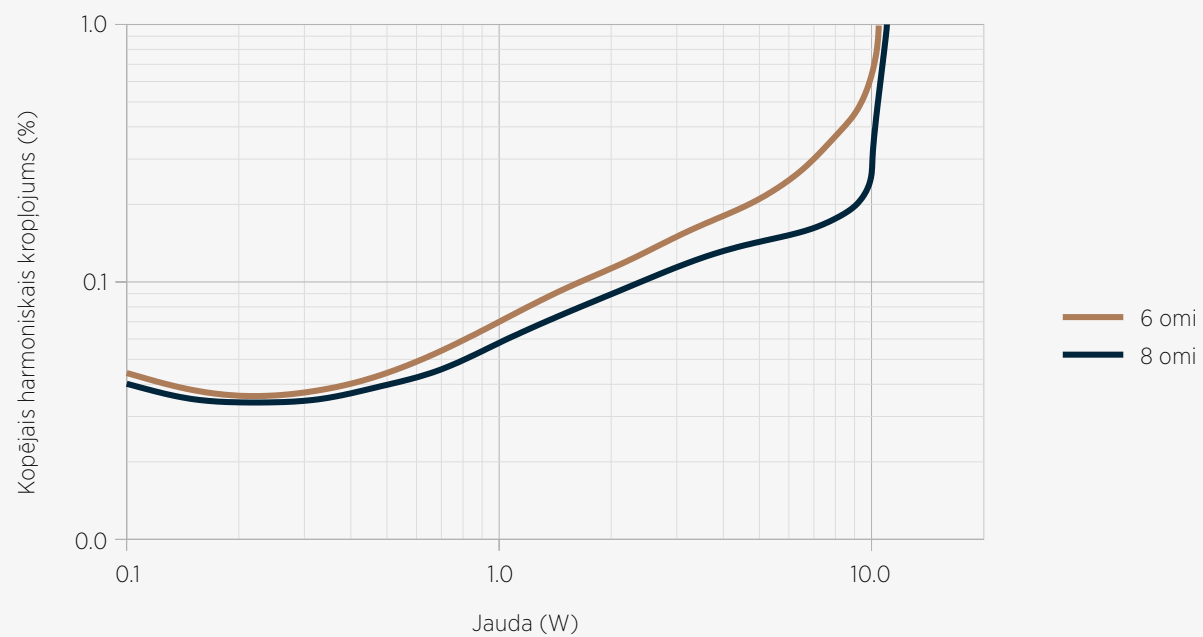
DIMD PP10 STEREO TEHNISKIE DATI

TEHNISKĀ SPECIFIKĀCIJA

Darbības klase:	AB
Izejas pakāpes topoloģija:	Divtaktu
Jaudas lampas:	4 x EL84
Priekšpastiprinātāja lampas:	2 x ECC83
Skaļruņu nominālā pretestība:	6 vai 8 omi
Maksimālā izejas jauda:	2 x 10 W
Signālu ieejas:	4 RCA pāri
Ieejas jutība:	420 mV
THD @ 1W (1kHz):	< 0.1 %
THD @ 10W (1kHz):	< 0.3 %

Frekvenču diapazons @1W (+0/-0.5 dB):	20 – 20 000 Hz
Frekvenču diapazons @10W (+0/-3.0 dB):	10 – 40 000 Hz
Dinamiskais diapazons:	90 dB
Stereo crosstalk @1W:	-65 dB
Izejas pretestība @1W:	2.8 omi
Kopējā negatīvā atgriezeniskā saite:	6 dB
Barošanas spriegums:	230 VAC / 50 Hz
Elektroenerģijas patēriņš:	100 W
Izmēri:	430 x 159 x 280 mm
Svars:	9 kg

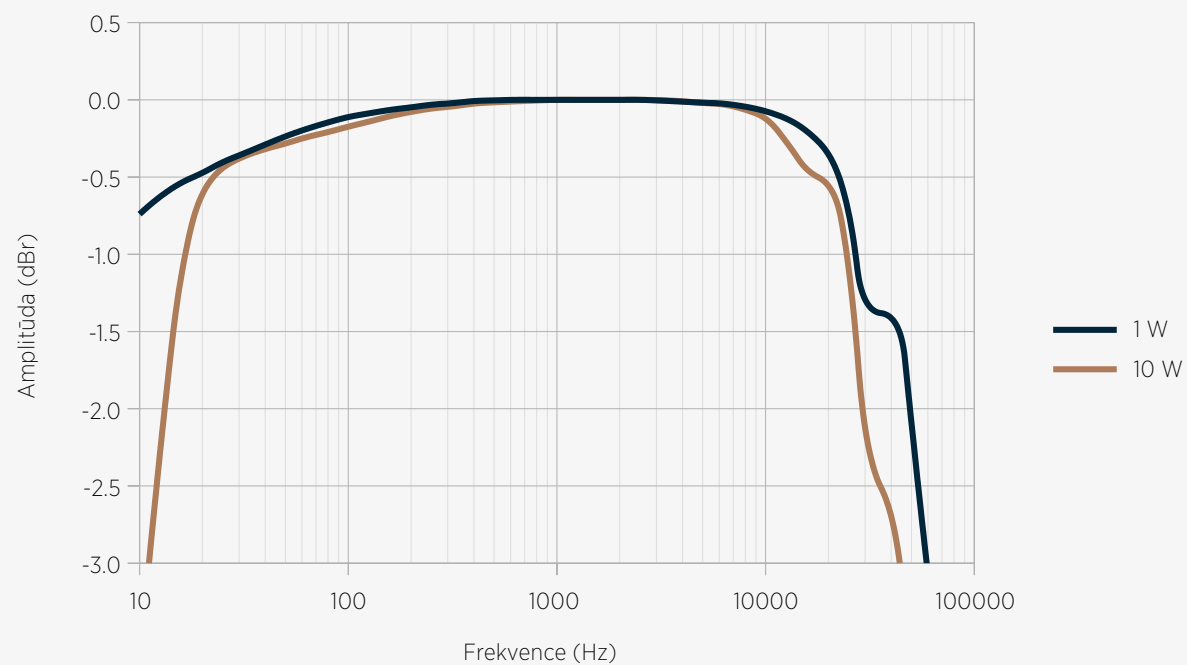
HARMONISKIE KROĻĀJUMI



1. attēls

Kopējais harmoniskais kropļojums kā funkcija no izejas jaudas pie 1kHz frekvences 6 un 8 omu slodzē.

FREKVENČŪ RAKSTURLĪKNE



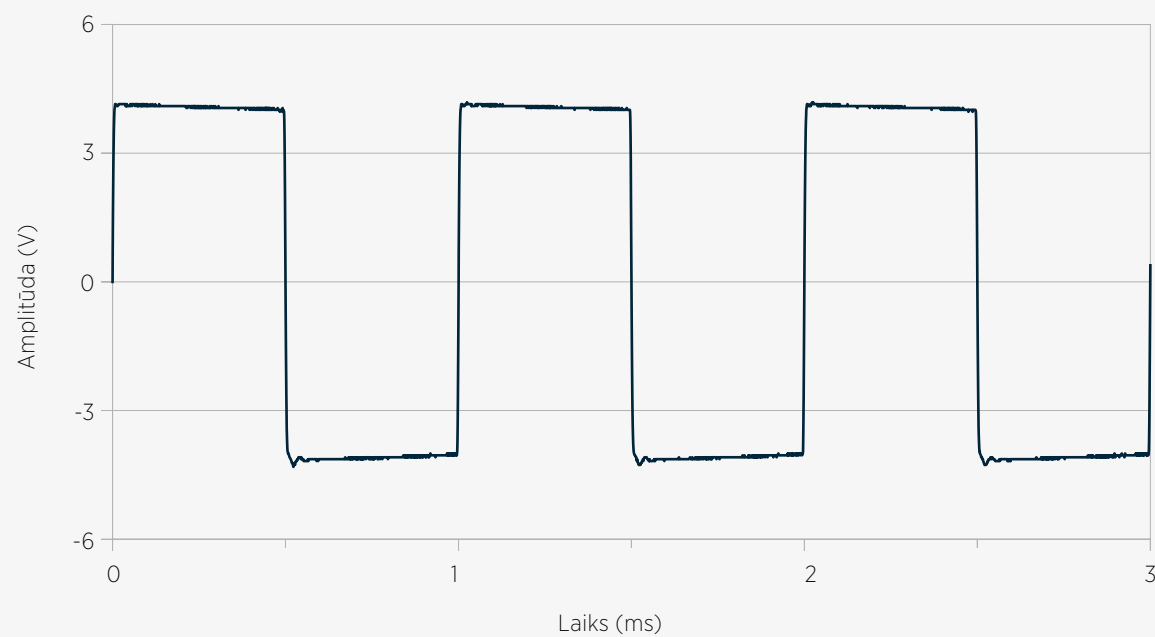
2. attēls

Frekvenču raksturlīkne pie 1 W un 10 W izejas jaudas. Raksturlīknes 6 un 8 omu slodzēm ir vienādas.

TAISNSTŪRVEIDA SIGNĀLS

3. attēls

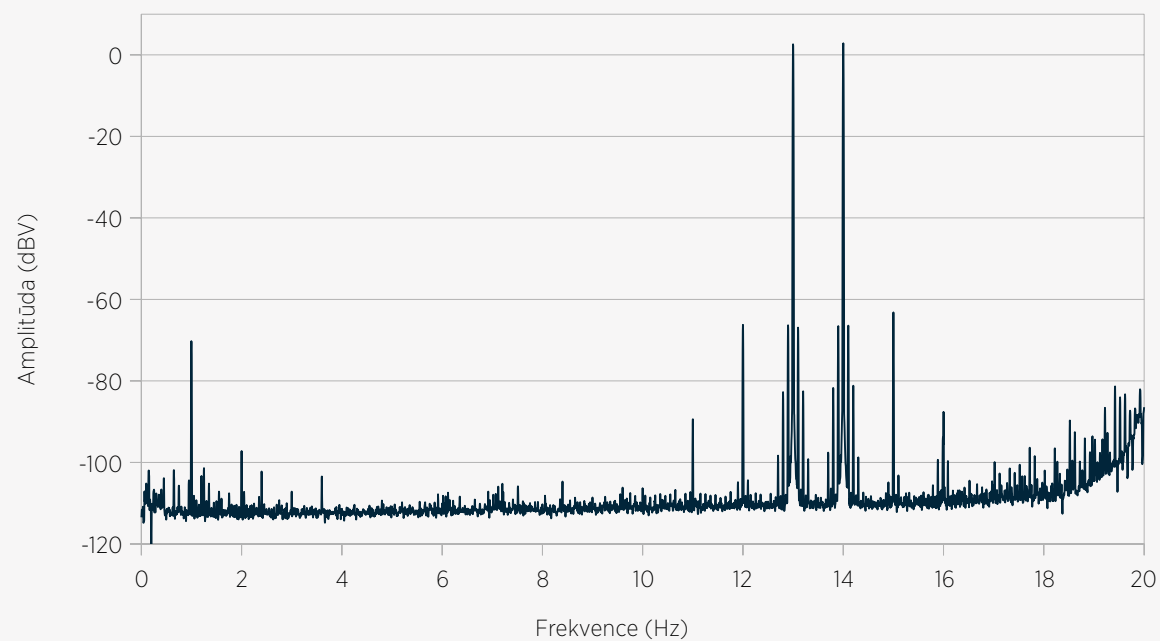
1kHz taisnstūrveida signāla forma
8 omu slodzē.



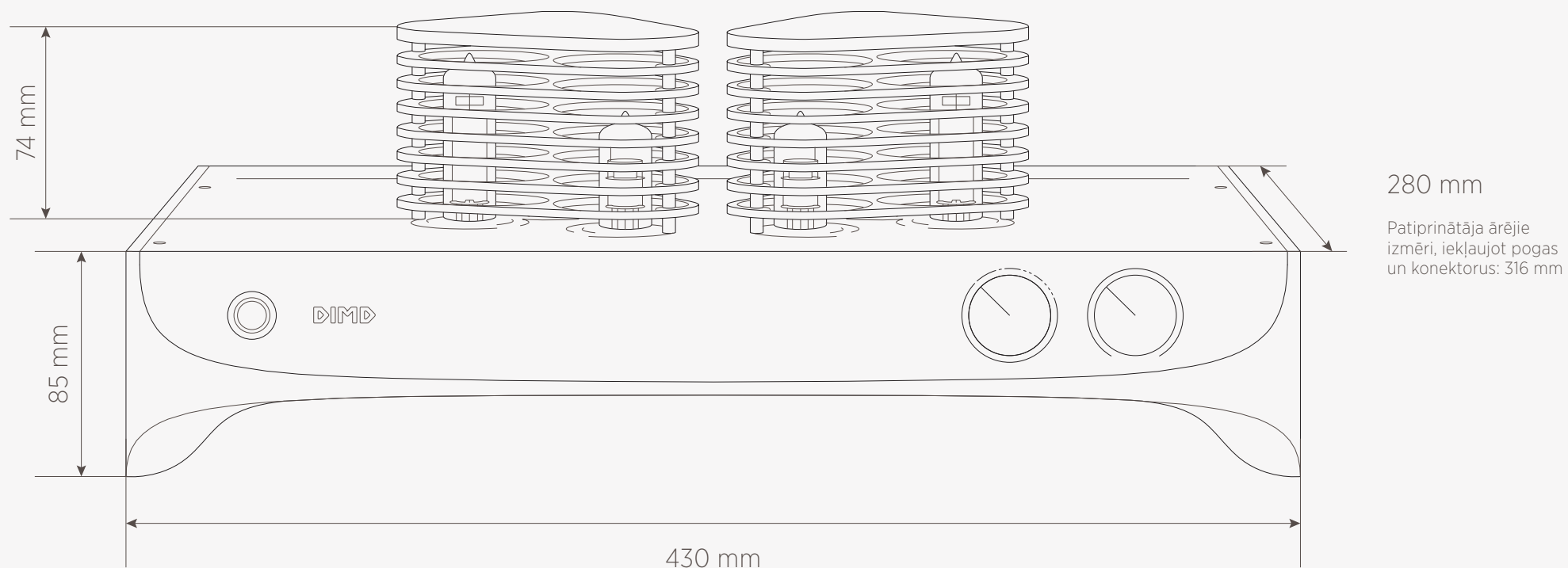
INTERMODULĀCIJAS SPEKTRS

4. attēls

Intermodulācijas spektrs, 13+14 kHz ar
1W jaudu 8 omu slodzē. Intermodulārie
kropļojumi = 0,12%.



IZMĒRI





Bruņinieku iela 16,
Rīga, LV-1001, Latvija
info@dimd.eu
www.dimd.eu